

COMPACT EXTERIOR -JULKISIVULEVYT Formica IKI Oy



Compact Exterior on kotimainen, ulkokäyttöön tarkoitettu laminaatti, joka valmistetaan erikoispaperista ja kovitemuoveista Formica IKI Oy:n Kolhon tehtaalla.

Compact Exterior -laminaattilevyn käyttökohteita ovat esimerkiksi rakennusten julkisivut, parvekekaiteet sekä ympäristörakentamisen kohteet. Levyt soveltuvat kohteisiin, joissa tarvitaan hyvää säänkestävyyttä. Compact Exterior ei murene eikä haurastu.

Compact Exterior -laminaattilevyjä on käytetty jo yli 20 vuotta pohjoismaisissa rakennuksissa, ja ne soveltuvat sekä uudis- että korjausrakennuskohteisiin.



1.



2.



3.



4.



5.

1. Päiväkotij, Lempäälä. Suunnittelu Arkkitehtitoimisto Häkli Ky ja Arkkitehtitoimisto Huttunen-Lipasti-Pakkanen Oy. Rakentaja Casatino Oy.
2. As Oy Espoon Hansarinne. Suunnittelu Ark-house arkkitehdit Oy.
3. ATT Viikki Sunh-projekti, Helsinki. Suunnittelu Arrak Arkkitehdit Oy.
4. Yksityistalo, Tuusula. Suunnittelu Arrak Arkkitehdit Oy.
5. As Oy Muurikuja, Helsinki. Suunnittelu Ark-house arkkitehdit Oy.

Paksuudet

- pystysuoriin runkorakenteisiin
4,5 ja 6 mm
- parvekkeet ym. 8 ja 10 mm

Vakiolevykoot

- 3050 x 1290 mm
- 2440 x 1290 mm

Pintamuoto

- malliston mukaisesti

Tiheys

- $\geq 1350 \text{ kg/m}^3$

Laminaatit valmistetaan kansainvälisen EN 438 laatunormin mukaisesti.

Paloluokitus

Rakennustarvikkeiden paloluokitusjärjestelmä perustuu komission päätökseen 2000/147/EY. Järjestelmä edellyttää rakennustarvikkeiden luokitusta EN -standardeja käyttäen. Luokitusstandardi on EN13501-1 (Rakennustarvikkeet, käyttäytyminen tulipalossa) ja koemenetelmästandardit ovat EN 13823 ja EN11925-2. Kiinnitys standardin EN437-7:2005 mukaisesti.

- EGS 4,5...10,0 mm; C-s2,d0
- EGF 4,5...< 6,0 mm; B-s2,d0
- EGF 6,0...10,0 mm; B-s1,d0

Asennus

Koska Compact Exterior on kovaa ja iskuja kestävä materiaali, kuluvat leikkaavat työkalut huomattavasti enemmän kuin esimerkiksi puuta työstettäessä. Siksi sahan- ja poranterien on oltava kovametalliteräisiä ja hyvin teroitettuja. Lyhyehköjä laminaattilevyjä voi sahata myös käsipyörösahalla, jos sa on pienihampainen kovametalliterä.

Reunojen viistäminen käy parhaiten sähköisellä käsijärsimellä, höylämällä tai hiomalla. Suurempia eriä työstettäessä on suositeltavaa käyttää timanttiterää.

Esiporattujen reikien tulee olla 1,5 kertaa ruuvien läpimittaa suurempia. Porattaessa (kuva 4) käytetään kovametalliteräporaa, jonka kärkikulma on 60...80°.

Compact Exterior -levyt kiinnitetään kupukantaisilla ruostumattomilla ruuveilla.

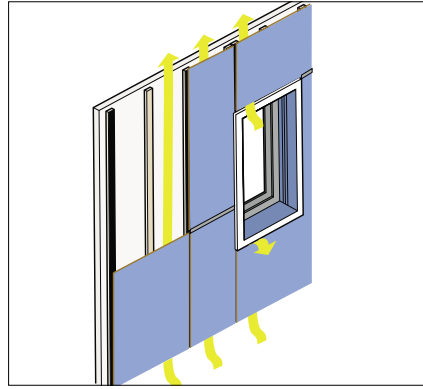
Tuulettuva rakenne (kuva 1)

Suosittelava tuuletusväli on 22 mm. Tuuletusväliä ei saa sulkea vaakasuorilla välipuilla.

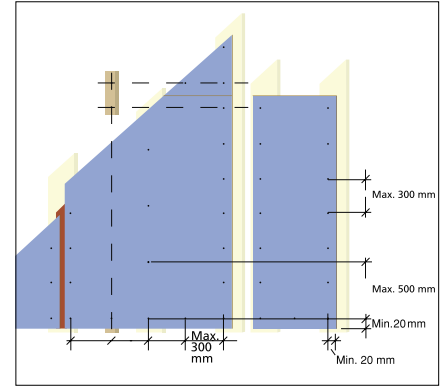
Porausjako (kuva 2)

Pystysuorat saumat

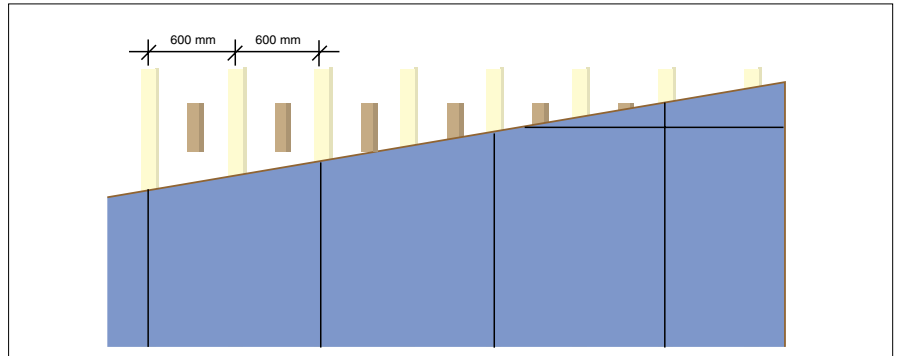
Tuulettuva rakenne (kuva 3) saavutetaan käyttämällä esim. puu- tai alumiinirankaa. On suositeltavaa jättää levyjen väliin min. 10 mm levyinen sauma. Sauman väliin



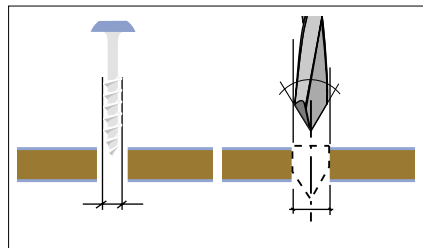
Kuva 1. Tuulettuva rakenne



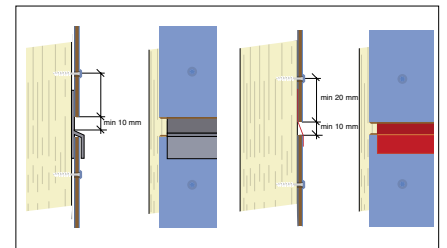
Kuva 2. Porausjako



Kuva 3. Pystysuorat saumat



Kuva 4. Poraus



Kuva 5. Vaakasuorat saumat

asennetaan sään- ja pakkasenkestävä tiivistenauha (esim. EPDM-tiivistekumi) tai käytetään alumiiniprofiilia. Sauman voi jättää myös leveämmäksi, jos haluaa sen selvästi erottuvaksi. Pystysaumanauhan voi tällöin vaihtaa peltiin tai erivärisiin laminaatteihin.

Vaakasuorat saumat

Vaakasuorissa saumoissa (kuva 5) suositellaan käytettäväksi tiivistenauhan sijaan saumapeltiä tai Z-profiilia, jolloin seinäpintaa pitkin valuva vesi ei pääse rakenteisiin. Jos saumapeltiä on jatkettava, on jatkokokohdan osuttava pystysauman kohdalle.

Mallisto

Compact Exterior -julkisivulaminaattimallistossa on useita eri värejä ja kuvioita. Mallisto on saatavissa Formica IKI Oy:ltä.

Puhdistus ja hoito

Tavallinen puhdistus tehdään saippuvedellä.

Varastointi ja säilytys

Compact Exterior -levyt tulee säilyttää vaakatasossa toimituspakkauksessa sateelta suojattuna. Levyjä liikutettaessa kappaleet on nostettava aina kohtisuoraan ylös. Sivuttaissiirrosta saattaa aiheutua naarmuuntumista.

Takuu

Compact Exterior -malliston saman kohteen samalle seinälle asennettujen levyjen tasaiselle värinmuuttuvuudelle myönnetään 10 vuoden takuu toimituspäivästä lukien. Takuu kattaa ainoastaan materiaalin, ei levyjen irrotus- ja asennuskuluja.

VALMISTUS JA MYYNTI

Formica IKI Oy
FI-35990 KOLHO
Puhelin 03 580 001
Faksi 03 531 6020
info.finland@formica.com
www.formica.com

